

VILLA B4

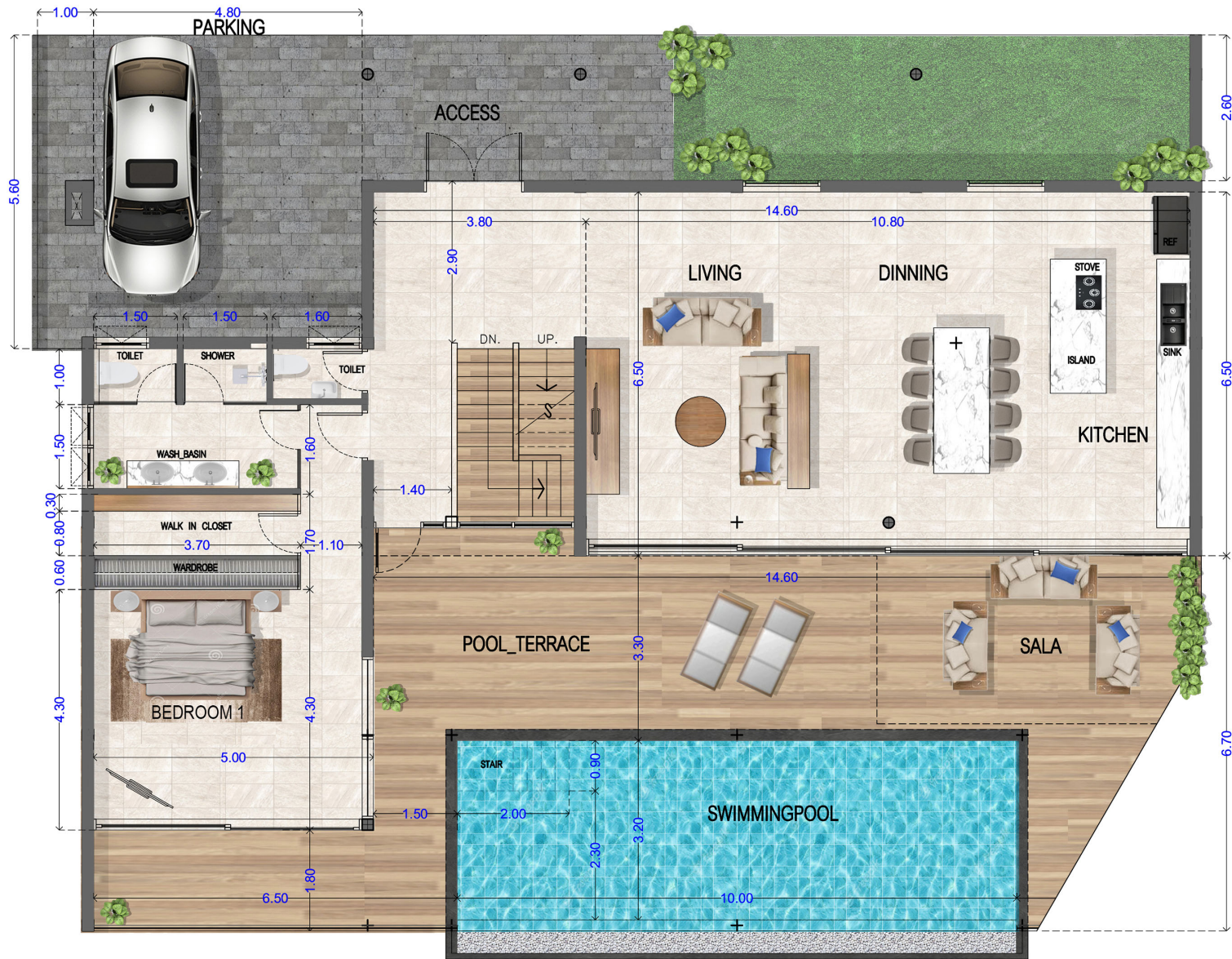
Villa 3 étages, 4 chambres 576 → 624 m²

- piscine à débordement
- cuisine équipée
- puits privé d'eau
- électricité par le gouvernement

Équipements optionnels

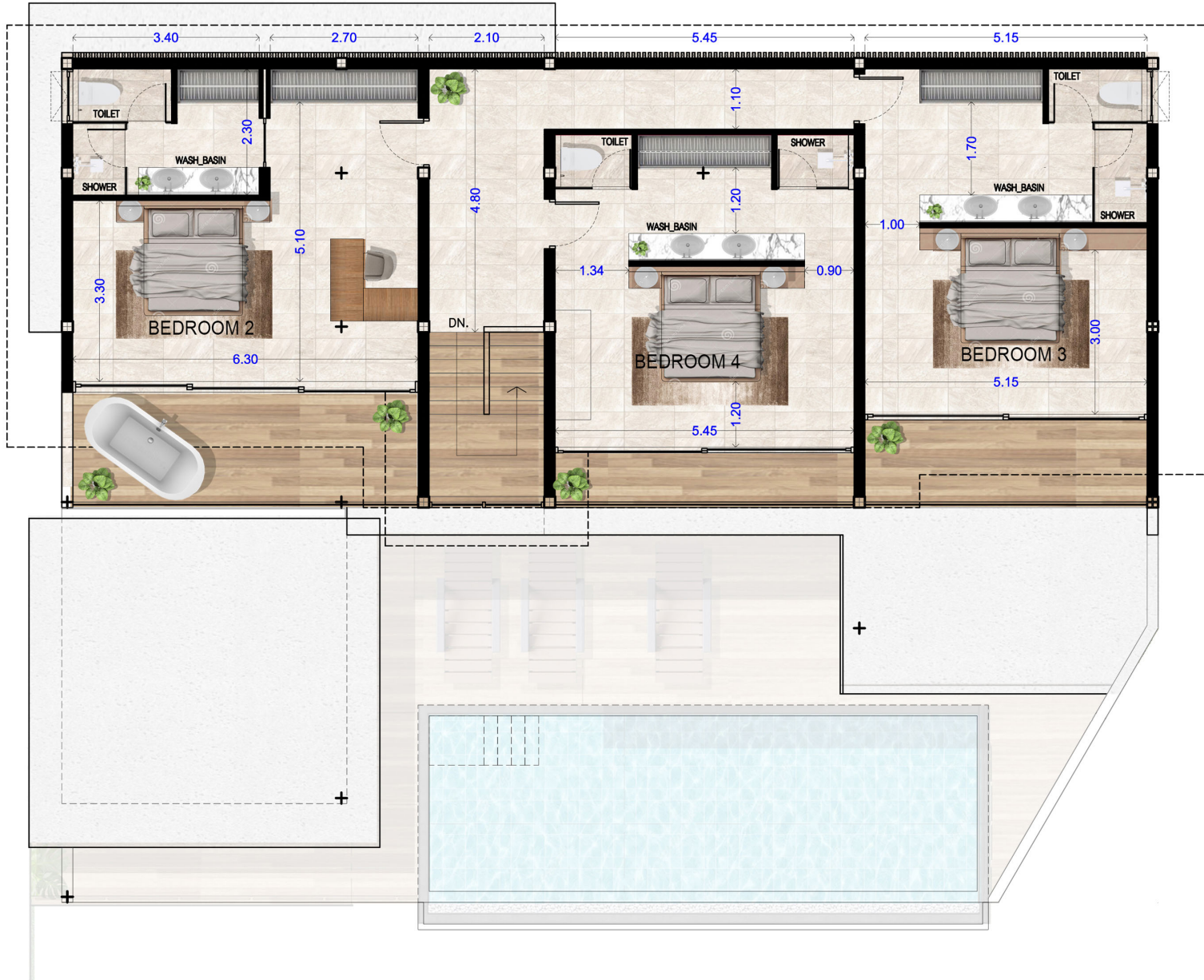
- Mobilier d'intérieur et d'extérieur
- Aménagement de la salle polyvalente (salle de cinéma, salle de loisirs, ...)

<u>Rez-de-chaussée :</u>		<u>Deuxième étage :</u>		<u>Sous-sol :</u>	
• Parking	26 m ²	• Chambre 1	27 m ²	• Salle polyvalente	79.5 m ²
• Entrée	21 m ²	• Salle de bain attenante	8 m ²	• Stockage / Chambre 5	45 m ²
• Salon, Salle à manger & Cuisine	67.5 m ²	• Terrasse attenante	13 m ²	• Buanderie	9.5 m ²
• Chambre 2	23.5 m ²	• Chambre 3	17 m ²	• Local technique	7 m ²
• Dressing	6 m ²	• Salle de bain attenante	14.5 m ²		
• Salle de bain attenante	8.5 m ²	• Terrasse attenante	8 m ²		
• Terrasse	66 m ²	• Chambre 4	18 m ²		
• Piscine	32 m ²	• Salle de bain attenante	12.5 m ²		
		• Terrasse attenante	5.5 m ²		



VILLAS B4 - REZ-DE-CHAUSSÉE

INTÉRIEUR	143 sqm
EXTÉRIEUR	140 sqm
AIRE REZ-DE-CHAUSSÉE	283 sqm
AIRE TOTALE DE LA MAISON	576 sqm



VILLAS B4 - DEUXIÈME ÉTAGE

INTÉRIEUR	136 sqm
EXTÉRIEUR	27 sqm
AIRE DU DEUXIÈME ÉTAGE	163 sqm
AIRE TOTALE DE LA MAISON	576 sqm



VILLAS B4 - SOUS-SOL

INTÉRIEUR	131 sqm
EXTÉRIEUR	0 sqm
AIRE SOUS-SOL	131 sqm
AIRE TOTALE DE LA MAISON	576 sqm



VILLAS B4 - SOUS-SOL

INTÉRIEUR	179 sqm
EXTÉRIEUR	0 sqm
AIRE SOUS-SOL	179 sqm
AIRE TOTALE DE LA MAISON	624 sqm



VILLAS B4 - SOUS-SOL

INTÉRIEUR	179 sqm
EXTÉRIEUR	0 sqm
AIRE SOUS-SOL	179 sqm
AIRE TOTALE DE LA MAISON	624 sqm